

URIFORM AB

BRUKSANVISNING

HS Fåtöljen



Version 1 2014

Innehållsförteckning

	Sida
Introduktion till HS Fåtöljen	3
Vad är HS Fåtöljen?	3
Varför behövs HS Fåtöljen?	3
Vem bör använda HS Fåtöljen?	4
Produktinformation	4
Tillbehör	4
Information innan och efter införskaffande av HS Fåtölj	4
Användarinformation	4
Frågor	5
Så här fungerar HS Fåtöljen	5
Justering av rygghöjden	5
Ändra sitsvinkling	6
Efterspänning av vajer till sitsvinkling	6
Sitsmodul	7
Hjul	7
Fotpall	8
Justering av fotpallens spännhake	8
Tillbehör	9
Universellt huvudstöd	9
Lösa överdrag	9
Höftbälte	9
Skjutbar fotplatta	9
Skötsel och underhåll	10
Support	10
Att beakta – risker och varningar	10

Översättning från "Omega User Instruktions August 2011"



Introduktion till HS-fåtöljen

Vad är HS Fåtöljen?

Syftet med HS fåtöljen är att tillhandahålla en robust och slitstark fåtölj som kan stå emot påfrestande och svåra rörelser och därtill erbjuda en säker och bekväm sittmöjlighet med stöd för kroppen och möjlighet till avlastning för personer som sitter under en längre period.

Varför behövs HS Fåtöljen?

HS fåtöljen är från början designad för personer med Huntingtons sjukdom och andra neurologiska tillstånd. Med tiden har fåtöljen visat sig ha stort värde även för många andra vårdssituationer och vårdmiljöer.

Förmågan att sitta på ett effektivt och optimalt sätt sammanhänger med möjligheten att kunna inta en bra kroppsställning. Alla aktiviteter kan på något sätt relateras till kroppshållningen. Om en person har begränsad rörlighet eller inte själv kan justera sin kroppshållning kan det vara nödvändigt att använda själva sittmöbeln för att med dess hjälp tillföra/skapa den möjlighet som inte den sittande kan åstadkomma själv.

Bekvämlighet och säkerhet är ledord för HS fåtöljen. Vi ser som vår uppgift att erbjuda en robust och tålig fåtölj som klarar av påfrestande rörelsemönster samtidigt som den åstadkommer en säker och avslappnande miljö för användaren.

HS fåtöljen ger möjlighet till en god sittställning, lämplig för såväl vila som aktivitet t ex för måltider. Den har en unik stabiliserande utformning i ryggstöd och sits för användaren och förbättrar en upprätt position och ökad komfort.

Vem bör använda HS fåtöljen?

HS fåtöljen är till för personen med Huntingtons sjukdom och andra neurologiska tillstånd, samt för mer generella vårdssituationer. HS fåtöljen kan användas inom en stor variation av miljöer som hemmamiljö, sjukhus, hospice och vårdboenden.

Produktinformation

HS fåtöljen inkluderar fotpall med spännen för att kunna fästas intill fåtöljen.

Sittbredd: 38, 43 och 51 cm

Sittdjupet: 47 cm

Max vikt: 150 kg

Klädseln: vinyl, brun läderimitation. Överdragsklädsel i materialet Trevira finns som tillbehör.

Tillbehör:

Skjutbar fotplatta

Löstagbart överdrag i materialet Trevira. Finns till fotpall, rygg, sits, armstöd och hätta till ryggens överdel

Höftbälte

Bäckensele

Universellt huvudstöd

Huvudstöd med hätta

Information innan och efter införskaffande av HS fåtölj

När man funderar på att köpa en HS fåtölj och för att få ut det bästa av sitt köp rekommenderar vi att:

- Ta till vara och väg samman råd och synpunkter från kvalificerade terapeuter och/eller från representant från URIFORM innan fåtöljen införskaffas.
- Om du är osäker på fåtöljen eller eventuella tillbehör, kontakta antingen den terapeut som är involverad eller URIFORM för att diskutera vidare.
- All personal som deltar i vårdgivningen tränas i att ställa in fåtöljen så att den blir maximalt lämplig för den användare som nyttjar fåtöljen i den aktuella situationen.
- Den som sitter i HS fåtöljen skall ägnas fortlöpande tillsyn för att säkra bästa möjliga position i fåtöljen.

Användarinformation

Avsikten med användarinformationen är att den skall tillhandhålla riktlinjer för hur HS fåtöljen skall användas, ställas in och underhållas.

Dessa riktlinjer skall läsas av alla dem som är engagerade i vården av användaren samt de som har hand om fåtöljen innan den ska användas.

HS fåtöljen **måste** ställas in till den som ska använda fåtöljen. Ryggstödet höjd och fåtöljens lutning ska passa den brukare som använder fåtöljen. Detta krävs för att fåtöljen skall vara ett säkert och användarvänligt hjälpmedel.

Spara användarmanualen.

Frågor

Finns det kvarvarande frågor rörande köpet av er HS fåtölj eller upplever ni problem när det gäller skötsel eller användning av densamma vill vi att ni utan dröjsmål kontaktar URIFORM.

Så här fungerar HS fåtöljen

Fåtöljen bör justeras för att passa varje användares individuella behov. Detta gäller främst ryggstödet höjd och vinkeln mellan ryggstöd och sits.

Vinkeln mellan ryggstöd och sits ställs in medan användare sitter i fåtöljen. Ryggstödet höjd skall enbart ställas in med tom fåtölj.

Justering av rygghöjden

HS fåtöljen har två lägen för ryggstödet höjd. Det övre läget har en rygghöjd på 800 mm, det nedre läget ger 740 mm.

Ändring av ryggstödet får inte ske med person sittande i fåtöljen.

Bak på fåtöljsryggen sitter skruvar som håller fast ryggen. Lokalisera dessa skruvar. Skruva först ut de två övre skruvarna helt och hållet. Lossa därefter de två nedre skruvarna tillräckligt för att stolsryggen skall kunna skjutas upp och ned – men inte så att ryggen faller från fåtöljen.

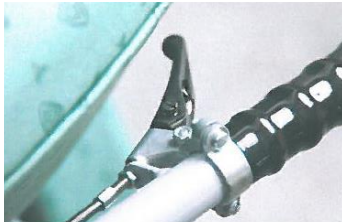
Ställ in ryggstödet höjd i önskat läge och skruva åter fast alla skruvar ordentligt.

OBS! Kontrollera att fåtöljsryggen sitter fast innan någon sätter sig i fåtöljen!



Ändra sitsvinkling

Vinkeln mellan sitsen och ryggen kan ändras med hjälp av en gasfjäder. Denna mekanism sköts med ett handtag som är placerad på högra sidan av körhandtaget.



Den sammankopplade rygg och sitsvinklingen gör så att sitsvinkeln ökar när man vinklar tillbaka ryggstödet, samtidigt som den bakre delen av sitsen sjunker. Detta för att försäkra en optimal sittande position.



För en mer liggande position, drag spaken mot körhandtaget och tryck handtaget nedåt tills önskat läge uppnåtts.



För att återgå till en mer upprätt position, greppa spaken, dra den mot körhandtaget och återför försiktigt fåtöljsryggen till önskat läge.

Gör det till en vana att regelbundet kontrollera användarens sittposition för att säkerställa att den är korrekt inställd.

Efterspänning av vajer till sitsvinkling

Efter lång tids användning kan gasfjädern upplevas mindre effektiv och handtaget för sitsvinklingen kännas lösare då man trycker in den. Detta indikerar att vajern har töjt sig.

För att spänna vajern, gör så här:

Lossa den lilla fästskruven uppe på handtaget, använd en tång för att dra den synliga vajern något genom handtaget. Skruva fast fästskruven.

Sitsmodul

Sitsmodulen på HS fåtöljen är säkert fixerad. Om sitsmodulen behöver rengöras eller bytas kan den monteras av. Man behöver då en stjärnskruvmejsel.

För att ta bort sitsmodulen, vänd fåtöljen på sidan så att man ser undersidan av fåtöljen. Var försiktig när fåtöljen vänds så att ingen person eller fåtöljen kommer till skada. Minst två personer rekommenderas för att göra detta.

När man tittar på undersidan, lokalisera de två stjärnskruvarna på undersidan av sitsmodulen och lossa dessa. När skruvarna är helt lossade är även sitsmodulen loss och man kan ta bort den.

För att sätta tillbaka sitsmodulen, rikta in skruvhålen i sitsmodulen med hålen i metallramen och försäkra er om att skruvarna dras åt ordentligt. Kontrollera alltid att skruvarna är säkra och att sitsmodulen inte rör sig innan någon sätter sig i fåtöljen.



Hjul

HS fåtöljen är utrustad med 100 mm hjul både på fåtöljen och på fotpallen. Fåtöljens två bakre hjul kan låsas med en bromsfunktion. Benstödetets två främre hjul har broms.

För att låsa hjulen, tryck ned framkanten på den räfflade plattan vid varje hjul. Lås alltid hjulen när någon skall flyttas i eller ut stolen.



För att lossa bromsarna, tryck ned överkanten på den räfflade plattan så att den räfflade plattan kommer tillbaks i sitt ursprungsläge.



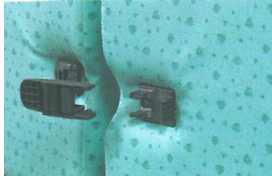
Försäkra dig alltid att hjulen inte är låsta när du ska flytta fåtöljen.

Fotpall

Fotpallen består av skumplast och trä som bärs av ett underrede i metall. Till detta underrede är hjulen fast förankrade. De bakre hjulen är monterade för att ge ökad rörlighet och manöverförmåga.



Fotpallen är fäst vid själva fåtöljen med kraftiga spännhakar för att säkra att stödet förblir fast förankrat till fåtöljen även under extrem belastning.



För att fästa fotpallens spännhake vid fåtöljen skall denna dras fram och haka i fästet på själva fåtöljen.



Skjut ihop dem tills de knäpper in i varandra och för spännhaken tills den ligger längs med sidan på fotpallen. Detta säkrar att benstödet är fast förankrat till fåtöljen.



För att lossa benstödet från fåtöljen, lyft spännhaken och spännet öppnas automatiskt. Detta kan göras på ena sidan eller på båda sidor.

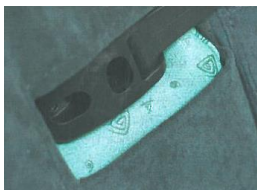
Justering av fotpallens spännhake

Efter ett tags användning mister fotpallens förankring till stolen sin stramhet. Detta beror på att skumgummit i fotpallen blir sammanpressat vid anläggningsytorna mot fåtöljen och är en normal företeelse, men medför att fotpallen inte längre sitter tätt intill fåtöljen. Detta kan kompenseras genom att öka kraften i spännbanden.

Kraften i spännbanden kan ökas genom att klammerfästet flyttas till nästa uppsättning av hål.

Försäkra dig om att alla fästen är säkrade och inte kan lossna.

Den ovan beskrivna proceduren skall genomföras på båda sidor av fåtöljen för att säkra att dragkraften är lika och tillräcklig för att hålla benstödet fixerat till fåtöljen.



Tillbehör

Universellt huvudstöd

Det universella huvudstödet används på HS fåtöljen med hjälp av en motvikt som läggs över ryggstödet.

Lösa överdrag

HS fåtöljen kan förses med tvättbara, lösa överdrag för såväl ryggstödet, sitsen, armstöden och benstödet. Det finns även en hätta för övre delen av ryggstödet som bara träs på och sitter utan kardborre.

Alla HS fåtöljer tillverkas med kardborreband på undersidan av såväl fåtöljen som fotpallen. Detta för att man i efterhand skall kunna förse dem med lösa överdrag.

Samtliga lösa överdrag sitter stramt mot fåtöljens olika delar och dras över och fästs till undersidans kardborreband. Lägg märke till att överdragen för vänster och höger armstöd är olika för att passa för sina respektive sidor.

Höftbälte

Höftbältets funktion är att hjälpa användaren att positionera sig mot fåtöljens bakre del. Det är att föredra att höftbältet monteras vid tillverkning, men kan också eftermonteras av utbildad person.

För att använda höftbältet effektivt, öppna bältet genom att trycka på knappen mitt på bältets spänne och placera spännbanden över respektive sidas armstöd innan användaren förflyttas till fåtöljen.

När den som skall använda fåtöljen är på plats kan höftbältets båda delar knäppas ihop

Justera bältet genom att dra i plastöglan så att det sitter stramt men var observant så att det inte sitter för hårt.

OBS! För mer information läs de särskilda anvisningar Användarmanual för höftbälte.

Skjutbar fotplatta

Fotplattan är ett tillbehör som monteras på fåtöljen att användas som ett alternativ till fotpallen och går att dra ut respektive föras in.

Vid användning, dra fram fotplattan så långt det går.

Återställ genom att skjuta det tillbaka in under sitsen. Fotplattan ska vara inskjuten då brukaren ska till eller från stolen.

Stå aldrig på fotplattan.

Använd alltid fotplattan som stöd för användarens fötter vid transport.

Skötsel och underhåll

Läs även om rekommenderad skötsel, rengöring och underhåll i de riktlinjer för skötsel och underhåll som medföljde HS fåtöljen vid leverans och den lapp med anvisningar om skötsel som är fastsatt på fåtöljen.

Torka av fåtöljen med såpvatten och en mjuk duk

Kontrollera regelbundet hjulen så att de är fria från ludd och smuts.

Använd inte tvättsvamp med skrubbyta (slipyta) eller liknande vid rengöringen.

Support

Vid behov av support kontakta URIFORM på 08-702 97 74 eller tumle@uriform.se

Skulle ditt samtal gälla en specifik fåtölj ber vi dig plocka fram dina leveranshandlingar och ha dem tillgängliga när du ringer. Man kan även titta på undersidan av fåtöljen och där hitta ett idnummer på fåtöljen. På det sättet kan vi lättare identifiera just ditt ärende och därmed hjälpa dig på bästa sätt.

Att beakta – risker och varningar

Att felaktigt använda HS fåtöljen kan innebära vissa risker. Därför bör nedanstående alltid beaktas.

- Den som sitter i fåtöljen kan bli utsatt för risker om fåtöljen inte anpassas till användarens individuella förutsättningar och krav.
- Fotpallen skall inte användas som sittplats, ej heller får själva fåtöljen skjutas eller dras med hjälp av fotpallen. Såväl fotpallen som fåtöljen kan skadas om så sker, men även den som sitter i fåtöljen och den som manövrerar fåtöljen utsätts för risk att skadas.
- Försök inte förflytta fåtöljen utan att först förvissa dig om att inget av hjulen är låst.
- Sitt inte på armstödet, eftersom det kan skada klädseln och kan påverka fåtöljens stabilitet.
- Den som sitter i fåtöljen skall fortlöpande ges tillsyn för att förhindra att han/hon sitter fel eller glider in i en olämplig position.
- Vårdtagare såväl som vårdgivare skall vara uppmärksam på spärrhakarna som används för att fästa fotpallen vid fåtöljen. Det finns risk att skada sig på dem när de inte är spända. Spärrhakarna är tillverkade i gummi och är därför böjbara vilket minskar risk för skada.
- Vårdtagare och vårdgivare skall vara observanta så att de inte klämmer fingrarna mellan sätet och sidostyckena eller ryggstöd. På samma sätt måste man vara uppmärksam på att inte klämma fingrarna mellan benstöd och själva fåtöljen när man fäster benstödet vid fåtöljen.
- Om tillbehör som t.ex. Bäckensele eller Höftbälte används skall den som sitter i stolen fortlöpande kontrolleras så att hon/han sitter i rätt position.